

# Beknopt stormverslag van 21 maart 2008

## De algemene synoptische situatie

Een actieve depressiekern trekt tussen 0000Z<sup>1</sup> op 21/03/08 en 0000Z op 22/03/08 van Noord-Denemarken naar Noord-Duitsland. Het koufront dat bij dit laag hoort, passeert net voor 0000Z op 21/03/08 de kust. Het wordt gevolgd door onstabiele lucht waarin buien tot ontwikkeling komen. De back-bent occlusie zal pas op 22/03/08 de regio aandoen.

Het windverloop op vrijdag 21/03/08 was zeer grillig.

Rond 0000Z op 21/03/08 ruimt de wind aan de Westhinder van W naar WNW, met tegelijkertijd een korte toename van 7 naar 8 Bft (pieken 9 Bft). Tot rond 0400Z blijft er dan een WNW-wind staan van 7 Bft (pieken 8 Bft), af en toe afnemend tot 6 Bft. Net na 0400Z neemt de windkracht toe tot 8 Bft (pieken 9 Bft), slechts een paar keer wordt 9 Bft bereikt (pieken 10 Bft).

Rond 0700Z ruimt de wind naar NW, haalt ook nog slechts enkele keren kracht 9 Bft (pieken 10 Bft) en vanaf 0940Z neemt de windkracht licht af tot 7 à 8 Bft (pieken 9 Bft).

Rond 1100Z krimpt de wind naar WNW en even later loopt de snelheid terug op tot 8 Bft (pieken 9 Bft, twee keer 10 Bft).

Rond 1640Z ruimt de wind naar NW, waarbij de windkracht even toeneemt tot 9 Bft (pieken 10 Bft). Tussen 1750Z en 1920Z neemt de windkracht af tot 7 Bft (pieken 8 Bft). Daarna is er opnieuw een lichte toename van de windsnelheid tot 7 à 8 Bft (pieken 9 Bft), tot net voor 2200Z. Vanaf dan neemt de windkracht terug af tot 7 Bft (pieken 8 Bft).

Dichter bij de kust ruimt de wind rond 0000Z op 21/03/08 van W naar WNW, waarbij de windkracht kortstondig toeneemt van 7 naar 8 Bft (pieken 9 Bft). Daarna neemt de windkracht af tot 6 Bft (pieken 8 Bft) en tussen 0220Z en 0300Z tot 5 Bft (pieken 7 Bft). Vervolgens neemt de windkracht toe: tot 5 à 6 Bft (pieken 7 Bft) tussen 0300Z en 0400Z en daarna tot 6 à 7 Bft (pieken 8 Bft, enkele keren 9 Bft).

Om 0720Z neemt de windkracht toe tot 7 Bft (pieken 9 Bft) en om 0800Z ruimt de wind naar NW.

Om 1150Z krimpt de wind terug naar WNW, waarbij de snelheid geleidelijk toeneemt tot 7 à 8 Bft (pieken 9 Bft, rond 1400Z even pieken 10 Bft).

Om 1430Z ruimt de wind naar NW, tijdelijk in kracht toenemend tot 8 Bft, later in kracht afnemend tot 6 à 7 Bft.

Om 1620Z ruimt de wind nog verder naar NNW. De windsnelheid neemt verder af tot 5 Bft.

Om 1720Z krimpt de wind naar NW, met een plotse toename van de kracht tot 7 Bft (pieken 9 Bft) tot 1750Z, waarna de snelheid afneemt tot 6 Bft (pieken 7 Bft, soms 8 Bft).

Er zijn daarna nog enkele kortstondige ruimingen en/of toenames van de wind tijdens buien: van 1850Z tot 1910Z ruimt de wind naar NNW, toenemend tot 7 Bft (pieken 9 Bft); van 2100Z tot 2110Z ruimt de wind naar NNW, maar de kracht blijft 6 Bft (pieken 8 Bft).

---

<sup>1</sup> Z = tijd in UTC (Universal Time Coordinated) = GMT  
in onze tijdzone: MET (Midden-Europese Tijd) = UTC + 1 u  
bij wintertijd: Lokale Tijd = UTC + 1 u, bij zomertijd: Lokale Tijd = UTC + 2 u.

Ter hoogte van de Westhinder nemen de golven op 21/03/08 af van 2.75 m rond 0000Z tot net boven 2 m om 0230Z. Vanaf 0300Z begint de golfhoogte toe te nemen, tot rond 3 m rond 0600Z (hoogste golven rond 5 m). Tussen 0800Z en 1600Z schommelt de golfhoogte tussen 3 en 3.6 m. De piekgolven schommelen meestal tussen 5 en 6 m, om 0815Z rond 6.3 m. Tussen 1630Z en 1900Z groeien de golven tot 3.5 à 4 m. De piekgolven groeien tot 6 m, om 1830Z even tot boven 7 m. Daarna nemen de golven langzaam af tot 2.5 m rond 0000Z 22/03/08. De piekgolven nemen daarbij geleidelijk af tot 4 à 4.5 m.

Dichter bij de kust neemt de golfhoogte snel af van 2 m rond 0000Z op 21/03/08 tot rond 1.5 m. Vanaf 0400Z beginnen de golven geleidelijk te groeien tot 3 à 3.5 m rond 1200Z. Vervolgens schommelen de golven tot 1800Z tussen 2.5 en 3 m. Daarna neemt de golfhoogte af tot 2 à 2.5 m.

Ter hoogte van de locatie Trapegeer neemt de golfhoogte pas toe vanaf 0730Z. Aan de locatie Scheur Wielingen blijft de golfgroei beperkt tot 2 à 2.5 m rond 1200Z. Hier wordt de grootste gemiddelde golfhoogte waargenomen tussen 1345Z en 1515Z.

Vrijdag 21/03/08 valt enkele dagen voor het springtij van maandag 24/03/08. Op vrijdag 21/03/08 zorgt de depressiekern boven Noord-Denemarken ervoor dat er weinig wind staat op het oostelijke deel van de Noordzee. Op de westelijke flank van deze lagedrukkern staat er echter een sterk noordwestelijk windveld, vooral over de oostkust van Groot-Brittannië. Naarmate de depressiekern zich verplaatst van Noord-Denemarken naar Noord-Duitsland komt een groter deel van dit noordwestelijk windveld boven de Noordzee te liggen, wat leidt tot meer opstuwing van het water.

Het waterpeil van het hoogwater van vrijdagmiddag 21/03/08 1210Z te Oostende (harmonisch peil 459 cm) bedraagt 560 cm TAW (opzet 101 cm), waarmee het alarmpeil Stormtij Kust wordt bereikt. De opzet op het volgende laagwater om 21/03/08 1841Z is 100 cm wat resulteert in een laagwaterstand van 123 cm TAW. Door het geleidelijk verder oostwaarts verplaatsen van het sterkste windveld is de opzet op het volgende hoogwater te Oostende wat lager (65 cm), wat leidt tot een peil van 522 cm TAW.

Fig 1 : Windsnelheid aan land (Zeebrugge)

21 maart 2008

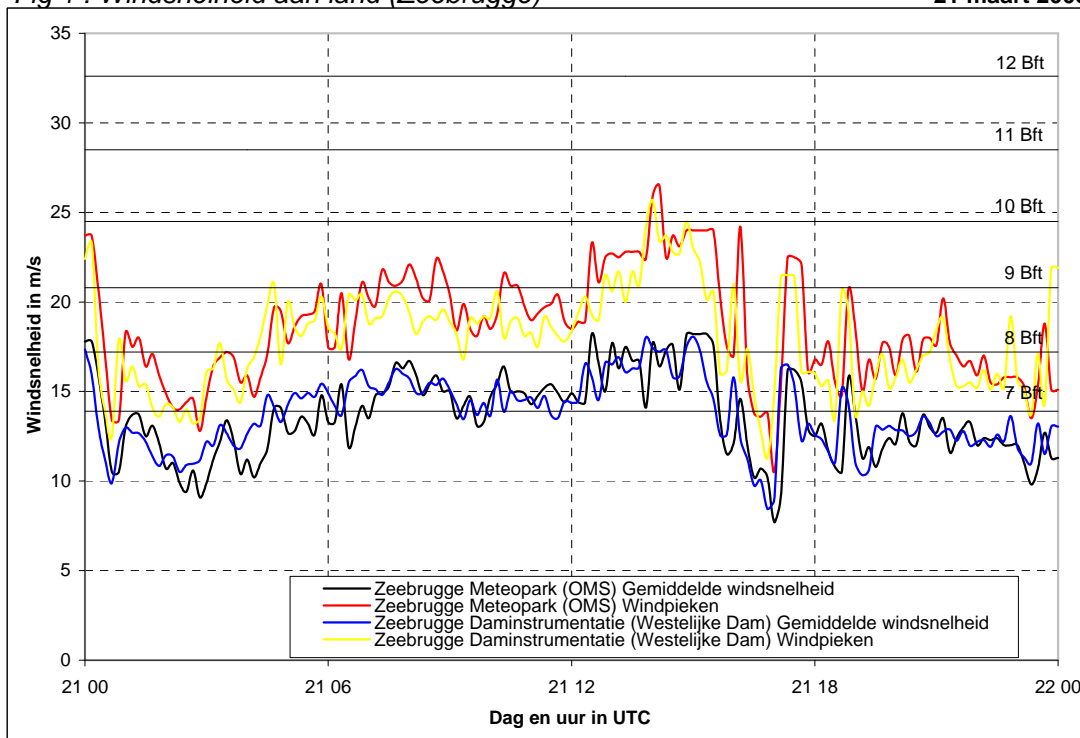


Fig 2 : Windrichting aan land (Zeebrugge)

21 maart 2008

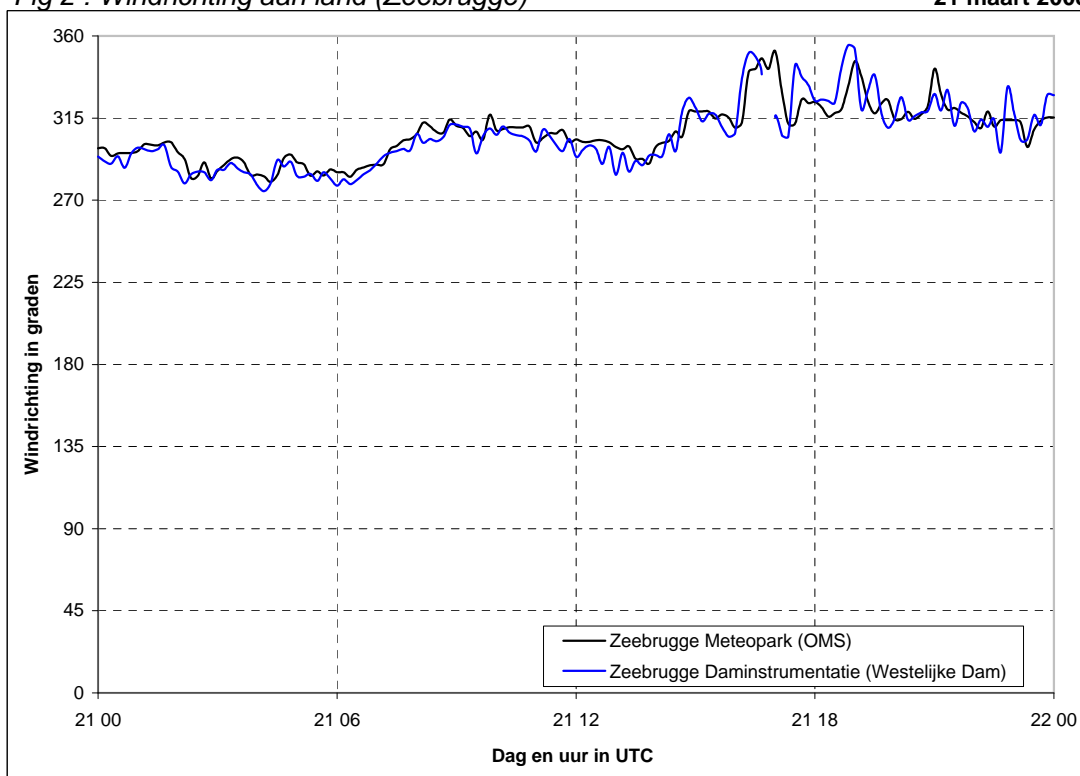


Fig 3 : Windsnelheid op zee (meetpalen 0 en 7)

21 maart 2008

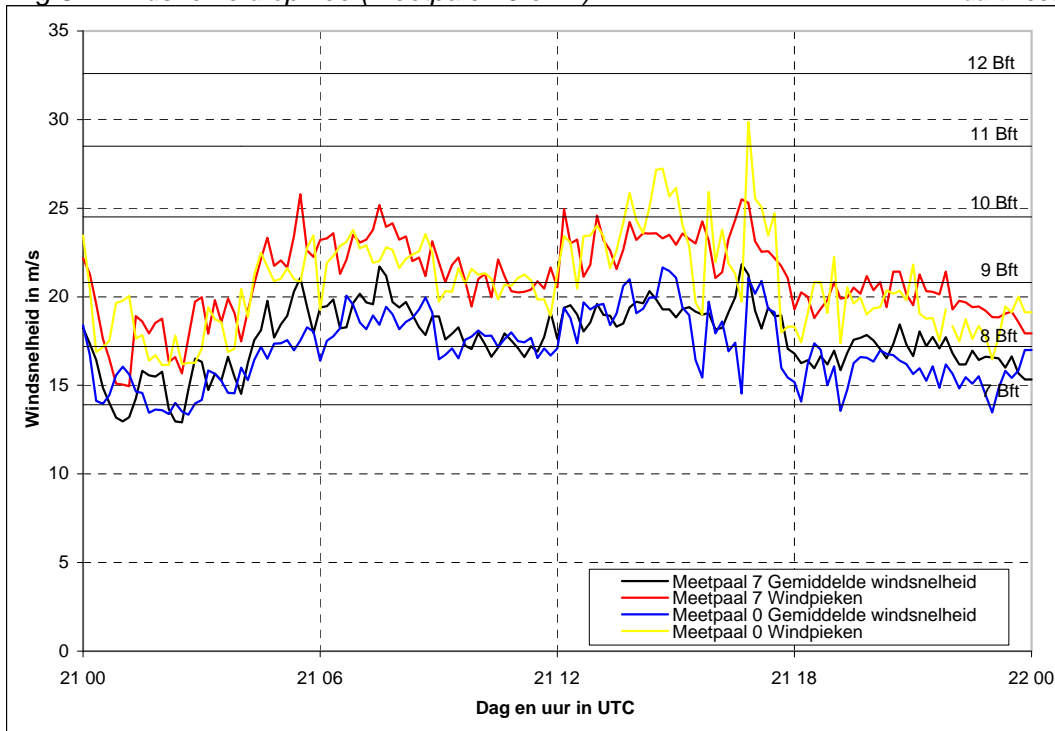


Fig 4 : Windrichting op zee (meetpalen 0 en 7)

21 maart 2008

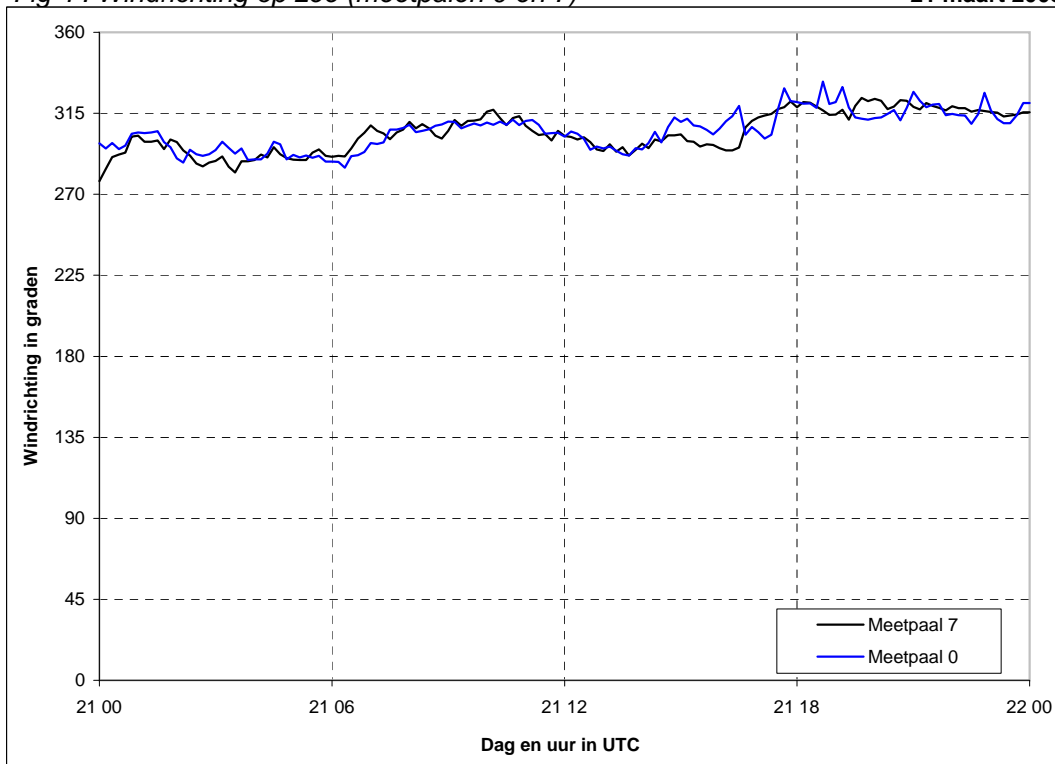


Fig 5 : Significante golfhoogte (in cm)

21 maart 2008

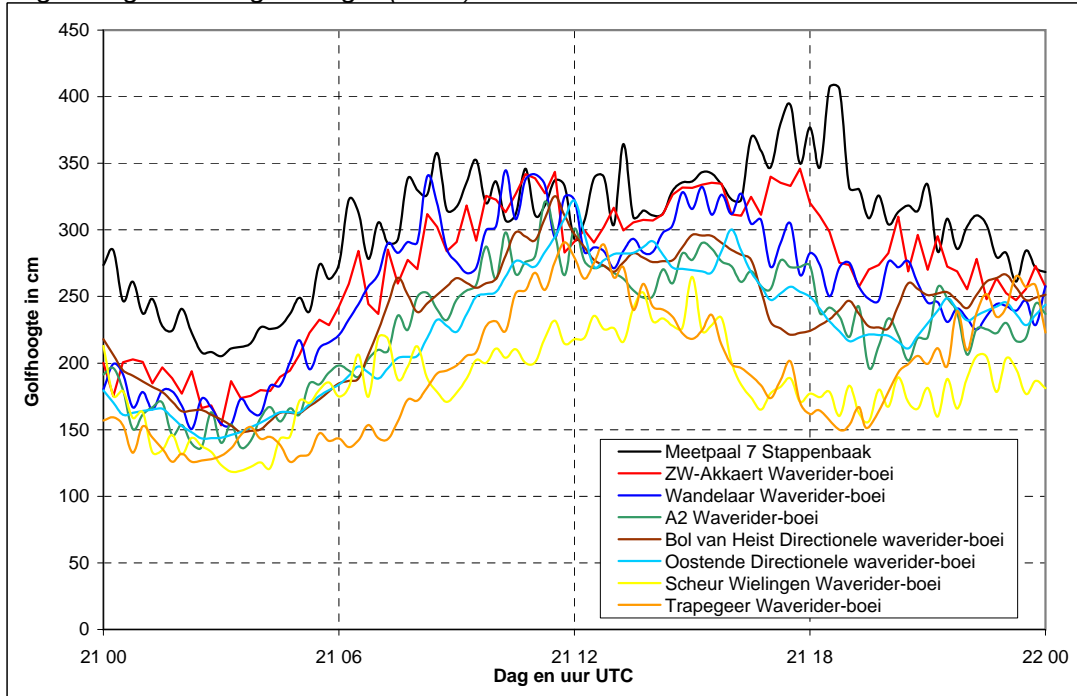


Fig 6 : 1% hoogste golven (in cm)

21 maart 2008

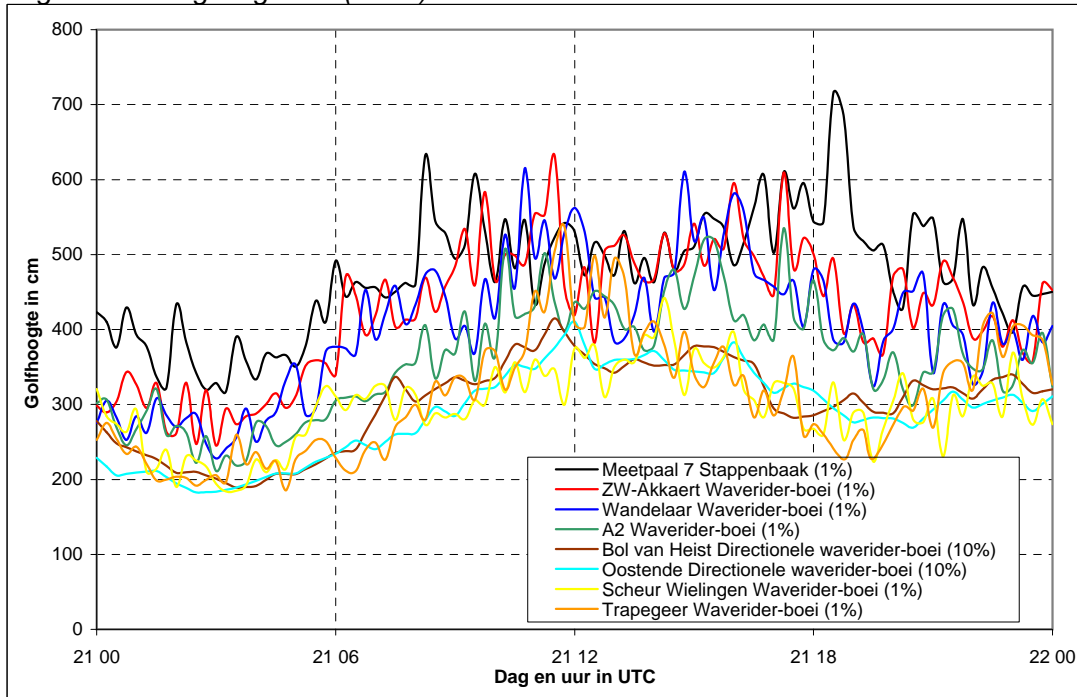


Fig 7 : Harmonisch peil, reëel peil, opzet Oostende (in cm)

21 maart 2008

