

# Beknopt stormverslag donderdag 18 januari 2007

## De algemene synoptische situatie

Op donderdag 18 januari 2007 0000Z bevindt zich ten westen van de Britse Eilanden een uitdiepende depressiekern. Om 0600Z ligt de kern ten westen van Schotland en bedraagt de druk in de kern 962 hPa. De depressiekern beweegt zich nadien over de Noordzee en over Denemarken verder naar het oosten. Op de zuidelijke flank van dit laag voert een sterke zonale stroming een warmfront (passage over de kuststreek rond 0600Z), gevolgd door een koufront (passage rond 1500Z) aan.

De wind aan land waait voor de passage van het warmfront uit ZZW tot ZW en ruimt na de passage naar ZW. Aan zee waait de wind onmiddellijk uit ZW. Na de passage van het koufront ruimt de wind verder naar W.

Rond 0600Z, na de passage van het warmfront, neemt de wind aan de Westhinder vrij snel toe van 6 Bft naar 9 Bft. Tussen 0700Z en 1000Z worden windsnelheden van 10 Bft gemeten. Vanaf 1000Z tot 1500Z is de gemiddelde windsnelheid aan de Westhinder maximaal en bedraagt 10 Bft op de grens van 11 Bft met windpieken tot 12 Bft. Na 1500Z neemt de wind op zee lichtjes af tot 9 Bft. Na 1800Z daalt de windsnelheid verder tot 8 Bft en na 2100Z wordt er nog 6 à 7 Bft gemeten. Langs de kust neemt de wind na 0600Z vrij snel toe tot 8 Bft. Vanaf 1100Z tot rond 1500Z wordt er 9 Bft en soms 10 Bft gemeten met pieken tot 12 Bft. Nadien neemt de wind af tot 8 Bft en vanaf 1800Z tot 7 Bft. Na 2100Z wordt er nog 6 Bft gemeten.

De golven aan de Westhinder nemen tussen 0300Z en 0900Z toe van 1.5 m tot 4.5 m. Op het hoogtepunt van de storm tussen 1000Z en 1500Z worden golfhoogtes tussen 4.5 en 5.5 m gemeten met pieken tussen 6.5 m en 9 m. Na de koufrontpassage om 1500Z blijven de golven nog tot rond 2000Z tussen 3.5 en 4.5 m hoog. Pas na 2000Z dalen de golven verder tot rond 2.5 m om middernacht. De golven aan de Akkaert blijven meestal tussen 3 en 3.5 m met op het hoogtepunt van de storm golven tussen 3.5 en 4 m.

Dichter bij de kust nemen de golven na de passage van het warmfront (rond 0600Z) toe van 50 à 75 cm tot 2 à 2.5 m. Tijdens het hoogtepunt van de storm (tussen 1000Z en 1500Z) worden er golven tussen 2.5 en 3 m gemeten. Er zijn dan golfpieken tot rond 5 m. Tot rond 2100Z blijven de golven schommelen rond 2.5 m. Nadien dalen ze verder.

Donderdag 18 januari valt tussen een doortij- en een springtijperiode met hoogwaters die een harmonisch peil rond 435 cm hebben. De maximale opzet op het hoogwater bedraagt 73 cm wat een waterhoogte van 507 cm geeft. Op het laagwater van 1809Z op 18 januari 2007 is er wel een opwaaiing van 122 cm waargenomen.

<sup>1</sup> Z: tijd in UTC (Universal Time Coordinated) = GMT, in onze tijdzone = MET (Midden-Europese Tijd) – 1 u, bij wintertijd: Lokale Tijd = UTC + 1u, bij zomertijd: Lokale Tijd = UTC + 2u.

Fig 1 : Windsnelheid aan land (Zeebrugge)

18 januari 2007

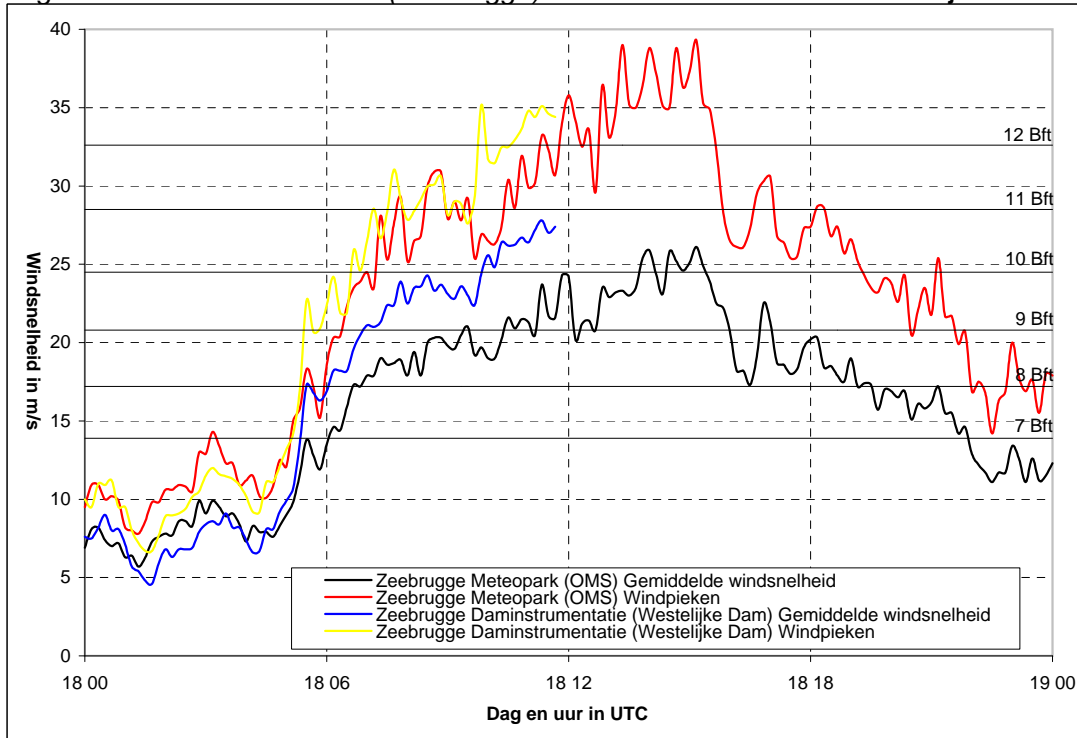


Fig 2 : Windrichting aan land (Zeebrugge)

18 januari 2007

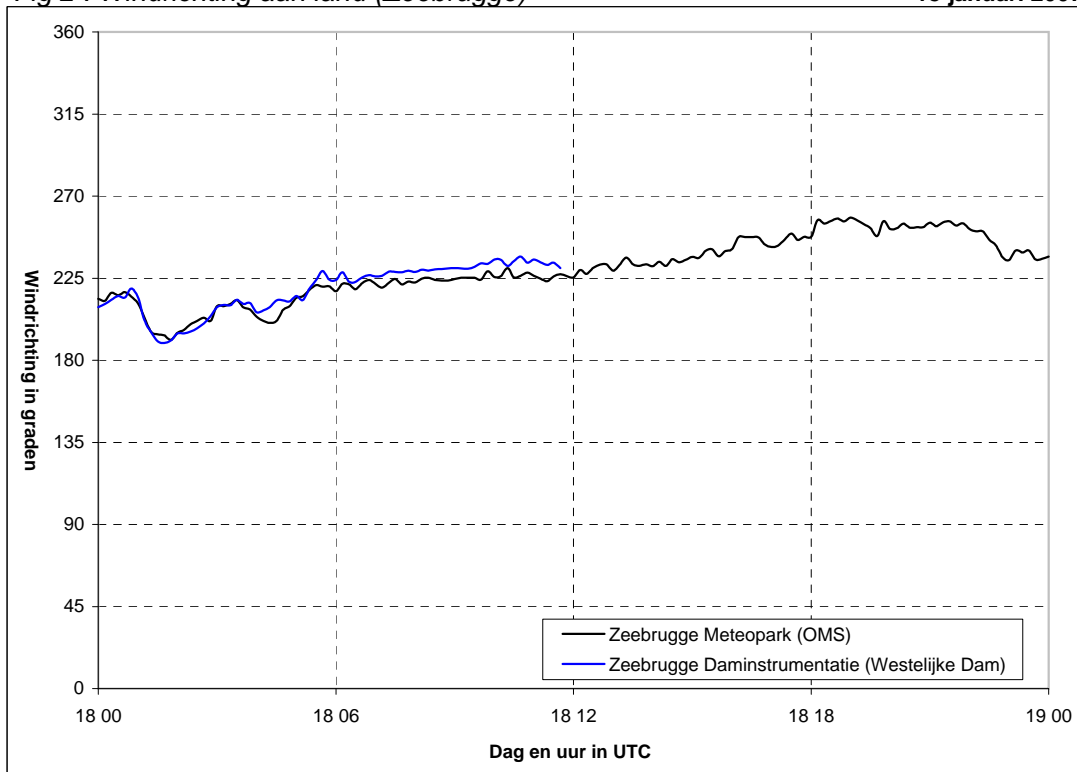


Fig 3 : Windsnelheid op zee (meetpalen 0 en 7)

18 januari 2007

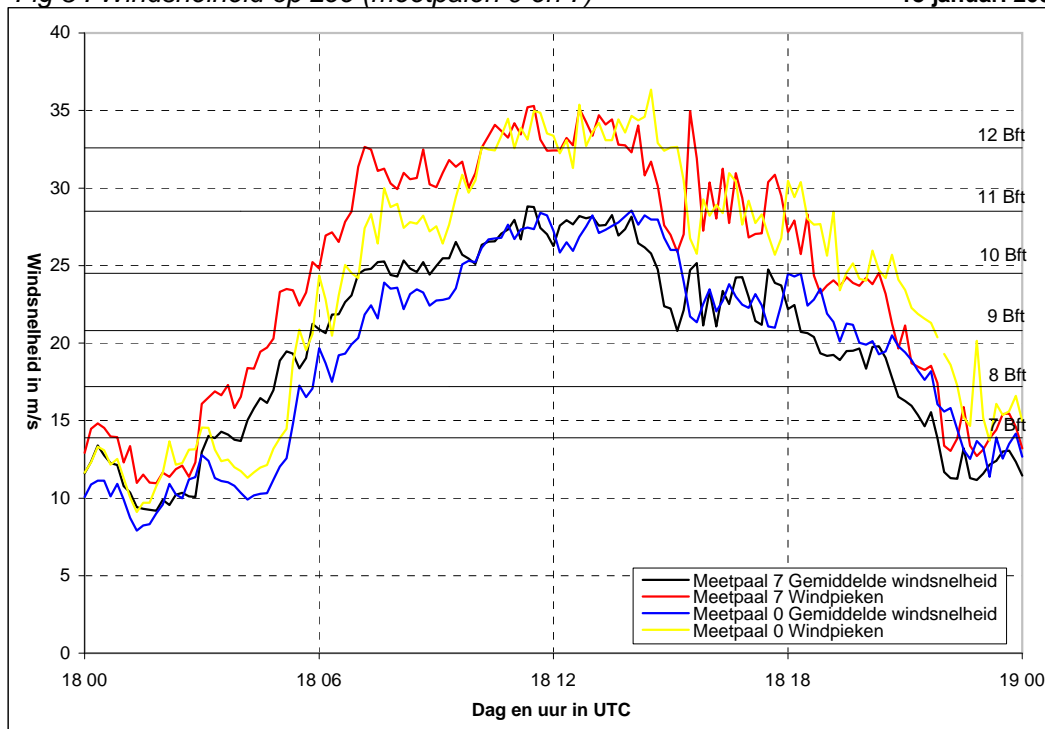


Fig 4 : Windrichting op zee (meetpalen 0 en 7)

18 januari 2007

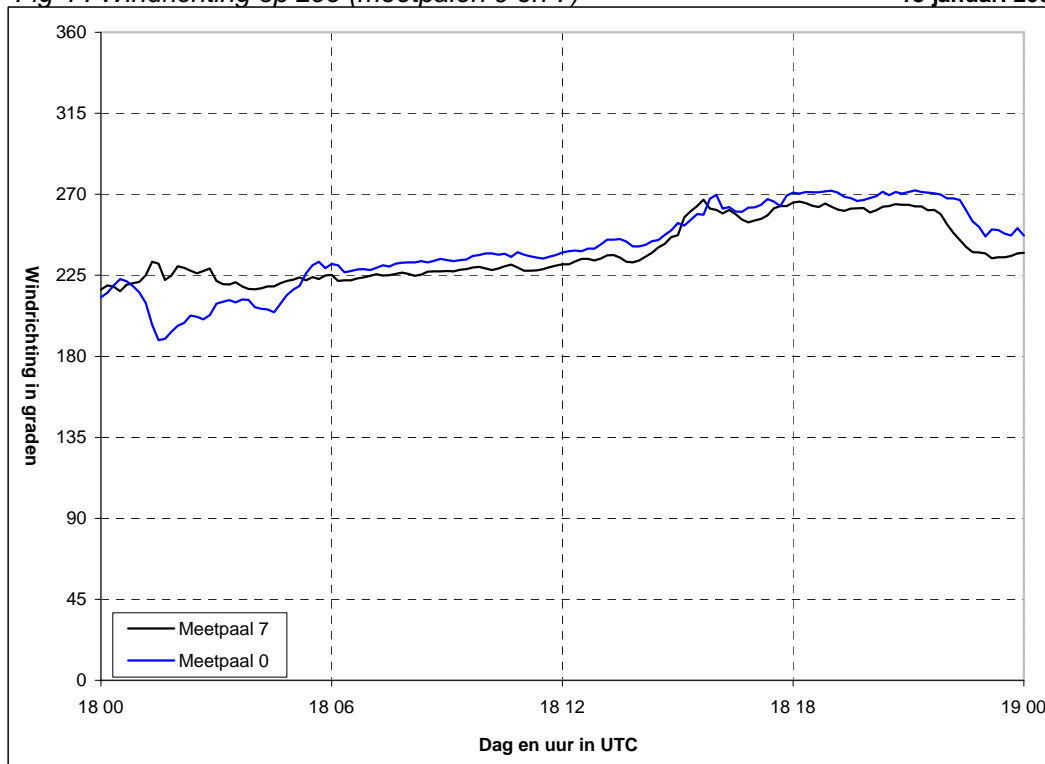


Fig 5 : Significante golfhoogte (in cm)

18 januari 2007

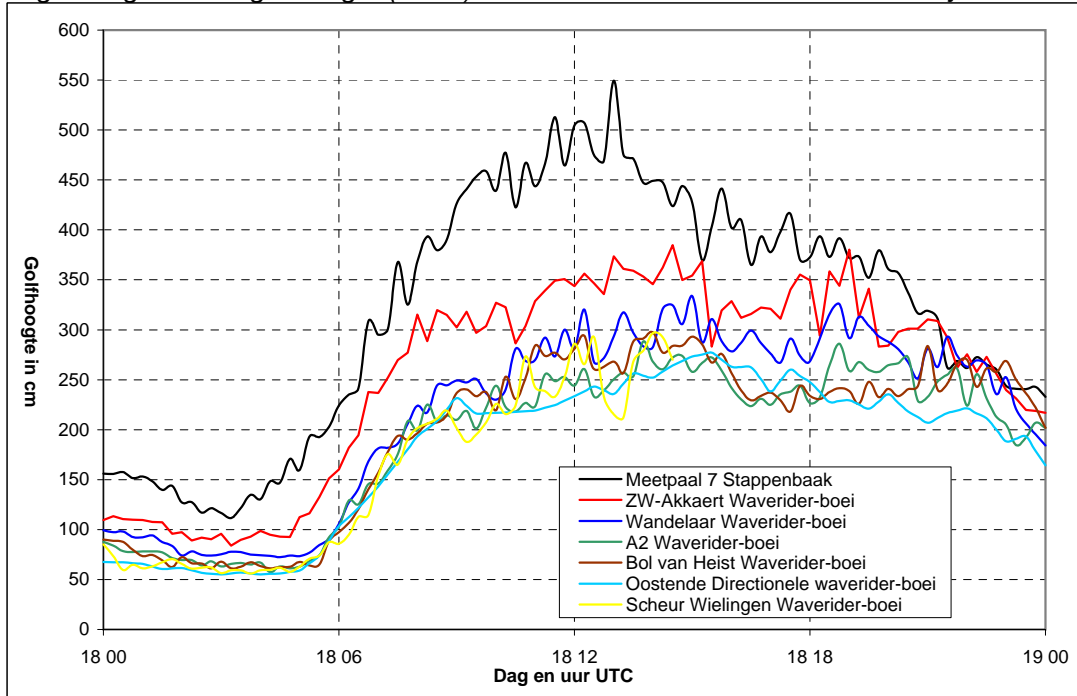


Fig 6 : 1% hoogste golven (in cm)

18 januari 2007

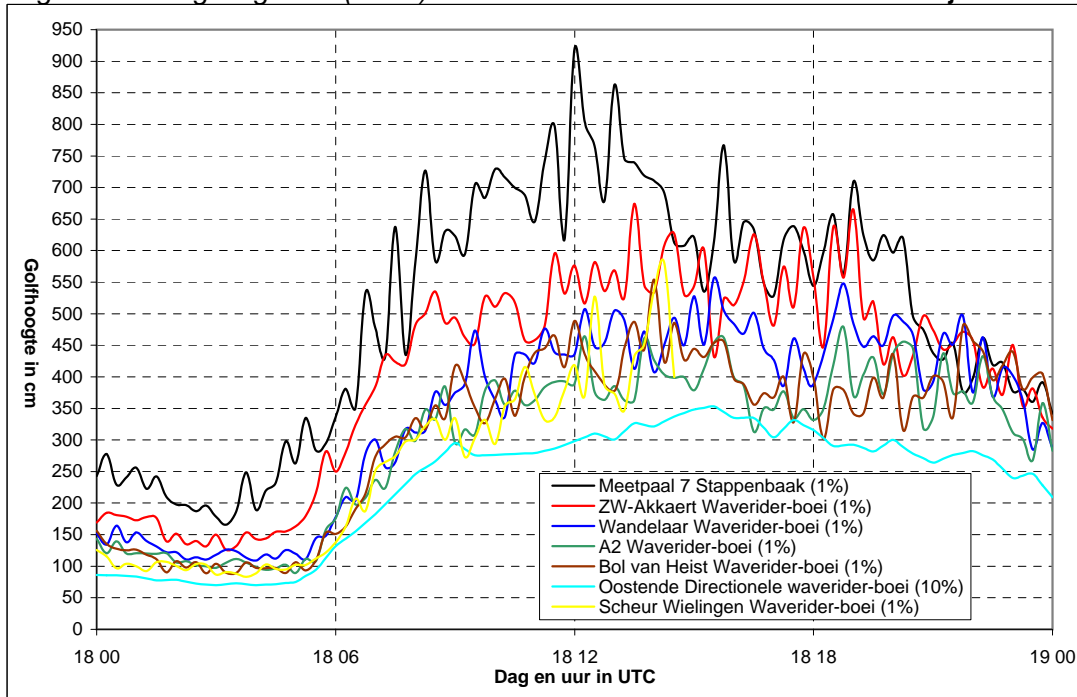


Fig 7 : Harmonisch peil, reëel peil, opzet Oostende (in cm)

18 januari 2007

