

Beknopt stormverslag donderdag 11 januari 2007

De algemene synoptische situatie

Het uitgestrekte, sterke windveld wordt gevormd tussen een depressiekern (951 hPa op donderdag 11 januari 2007 om 0000Z¹) net ten zuiden van IJsland en een hogedruk gordel die zich uitstrekt langsheen de 45ste breedtegraad.

Vanaf 0300Z neemt op volle zee de wind toe tot stormachtig (8 Bft), om geleidelijk op te lopen tot zware storm (10 Bft) vanaf 0900Z, het moment van de passage van het warmfront. De zware storm houdt aan tot 1400Z, het moment van de passage van het koufront. M.a.w de zware storm (10 Bft) situeert zich in de warme sector van het frontaal systeem. In deze periode lopen de pieken op tot zeer zware storm (11 Bft) en driemaal tot orkaankracht (12 Bft). Na de passage van het koufront neemt de wind vrij vlug af naar stormachtig (8 Bft) en vanaf 1500Z blijft de wind met deze kracht waaien tot het einde van de dag.

In de warme sector van het frontaal systeem waait de wind permanent uit ZW en na de passage van het koufront, om 1400Z, ruimt de wind naar W.

Aan de locatie Zeebrugge Meteopark neemt de wind geleidelijk toe en wordt stormachtig (8 Bft) om 1000Z. Nadien blijft de wind stormachtig (8 Bft) tot 1600Z. In deze periode neemt de gemiddelde wind een aantal keer toe tot storm (9 Bft) en worden er pieken bereikt tot zeer zware storm (11 Bft). De hoogste windpiek te Zeebrugge (112.7 km/u) wordt waargenomen om 1520Z, net voor de frontpassage. Na 1600Z neemt de wind geleidelijk af naar krachtig (6 Bft) om 2000Z.

Tussen 0000Z en 0600Z neemt de significante golfhoogte op de locatie Westhinder geleidelijk toe van 2 m naar 3,5 m. Tussen 0700Z en 1500Z schommelt de significante golfhoogte rond 4 m. Vanaf 1600Z neemt de golfhoogte af van 3,5 m naar 2,5 tot 3 m, en dit tot het einde van de dag.

Dichter bij de kust, aan de locatie Bol van Heist, ligt de significante golfhoogte tussen 0000Z en 0600Z tussen 1,5 en 2 m. Vanaf 0600Z loopt de golfhoogte geleidelijk op tot 3 m om 1200Z. De gemiddelde golfhoogte blijft boven 3 m tot ongeveer 1500Z. Tussen 1500Z en 2000Z blijft de golfhoogte rond 2,5 m om daarna terug toe te nemen tot net onder 3 m.

Op het laagwater van donderdagmiddag is er een afwaaiing van 45 cm. Daarna begint de opzet te stijgen. Op het hoogwater van donderdagavond wordt 62 cm opzet gemeten. Aangezien het juist een doortijperiode betreft, worden op geen enkel moment alarmerend hoge waterstanden waargenomen. Wel uitzonderlijk is de hoge laagwaterstand van 233 cm (122 cm opzet) tijdens de nacht van donderdag op vrijdag.

¹ Z: tijd in UTC (Universal Time Coordinated) = GMT, in onze tijdzone = MET (Midden-Europese Tijd) – 1 u, bij wintertijd: Lokale Tijd = UTC + 1u, bij zomertijd: Lokale Tijd = UTC + 2u.

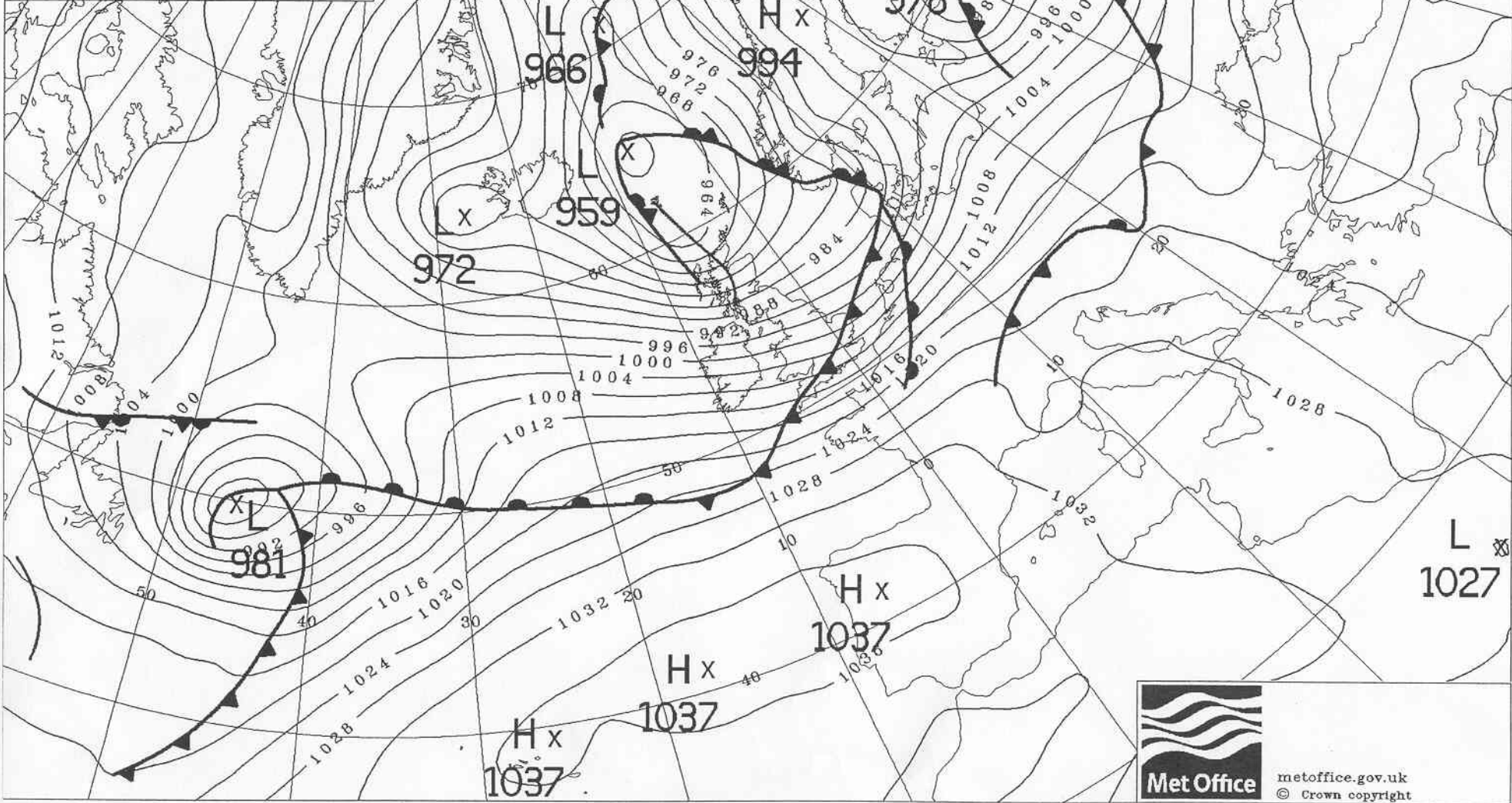
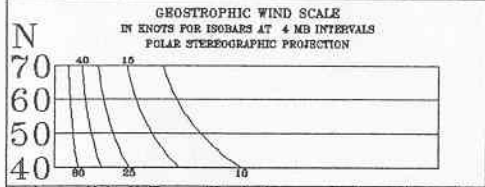


Fig 1 : Windsnelheid aan land (Zeebrugge)

11 januari 2007

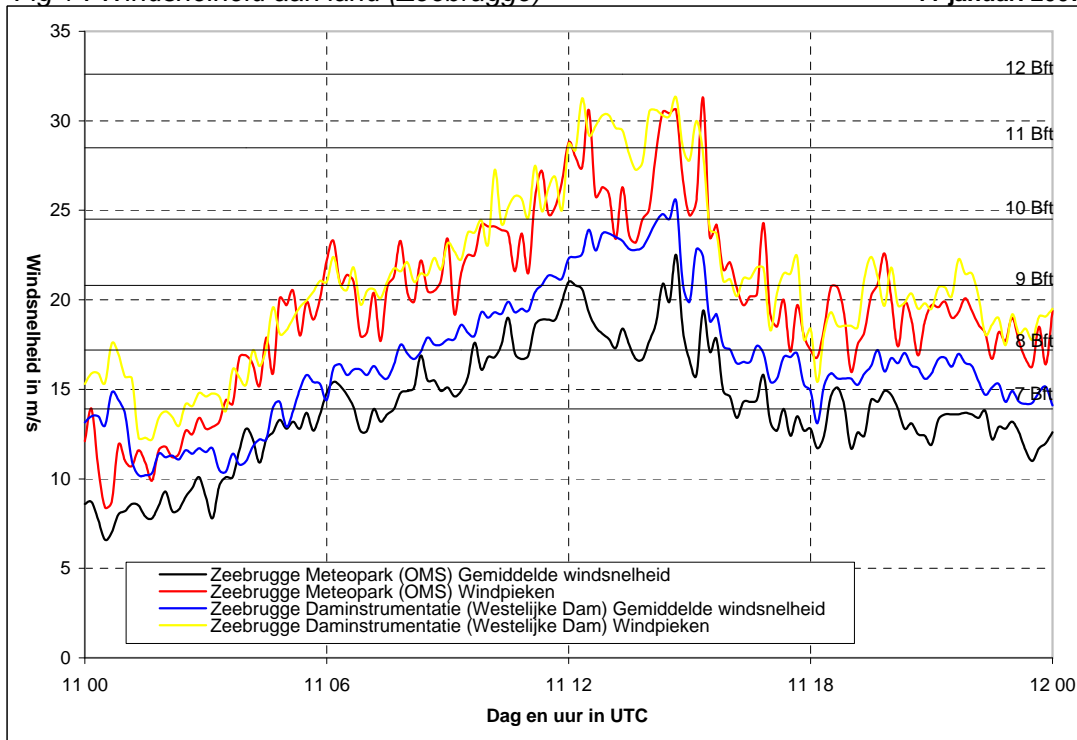


Fig 2 : Windrichting aan land (Zeebrugge)

11 januari 2007

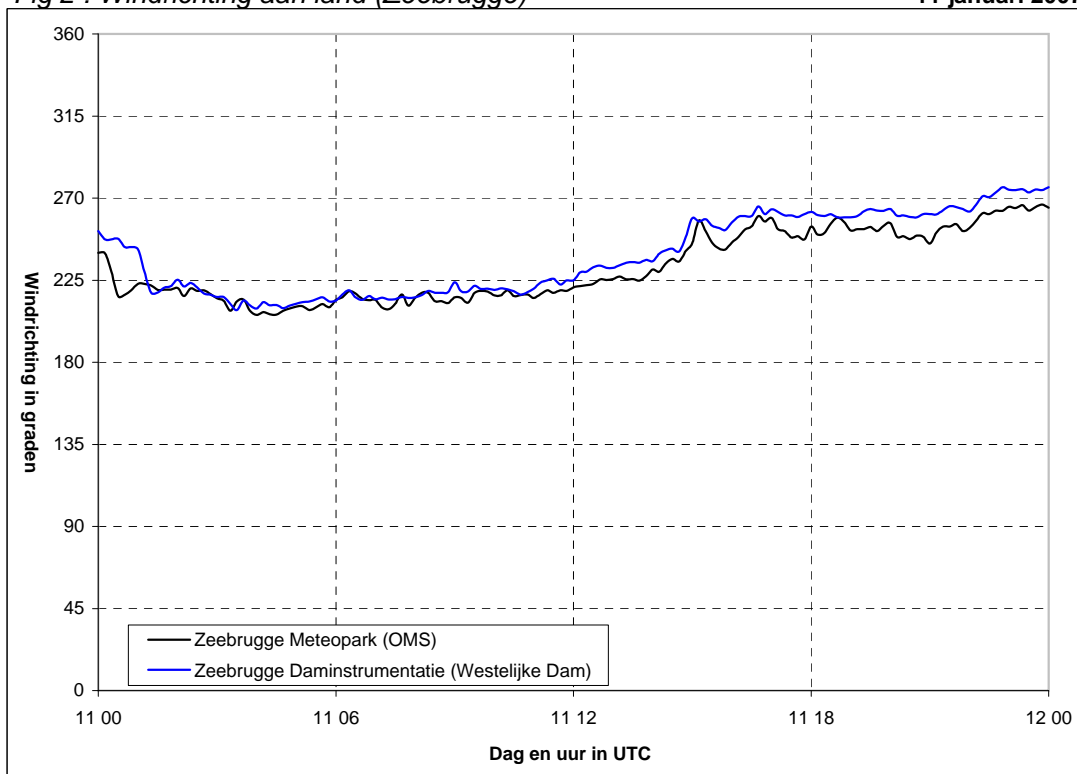


Fig 3 : Windsnelheid op zee (meetpalen 0 en 7)

11 januari 2007

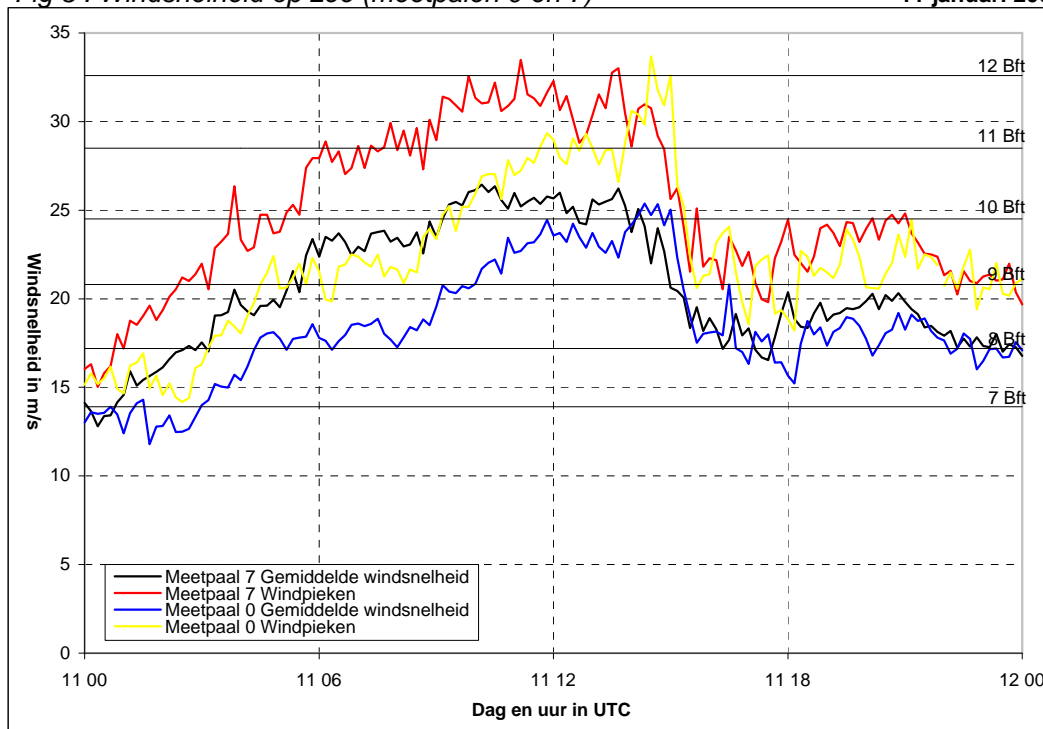


Fig 4 : Windrichting op zee (meetpalen 0 en 7)

11 januari 2007

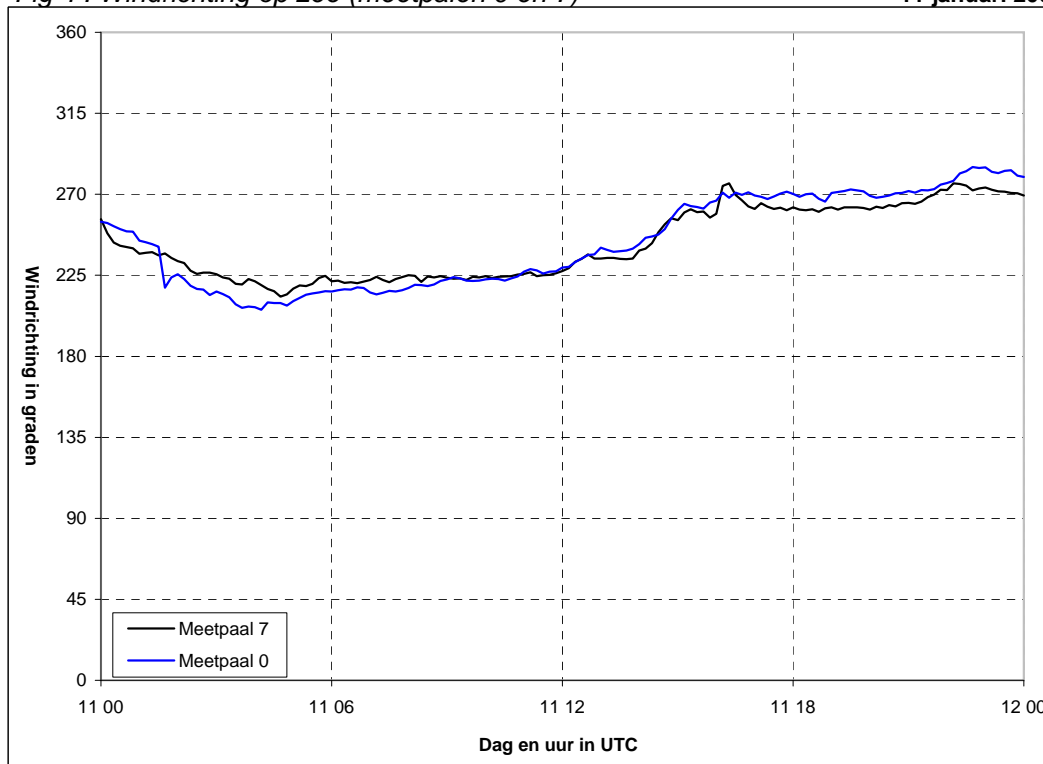


Fig 5 : Significante golfhoogte (in cm)

11 januari 2007

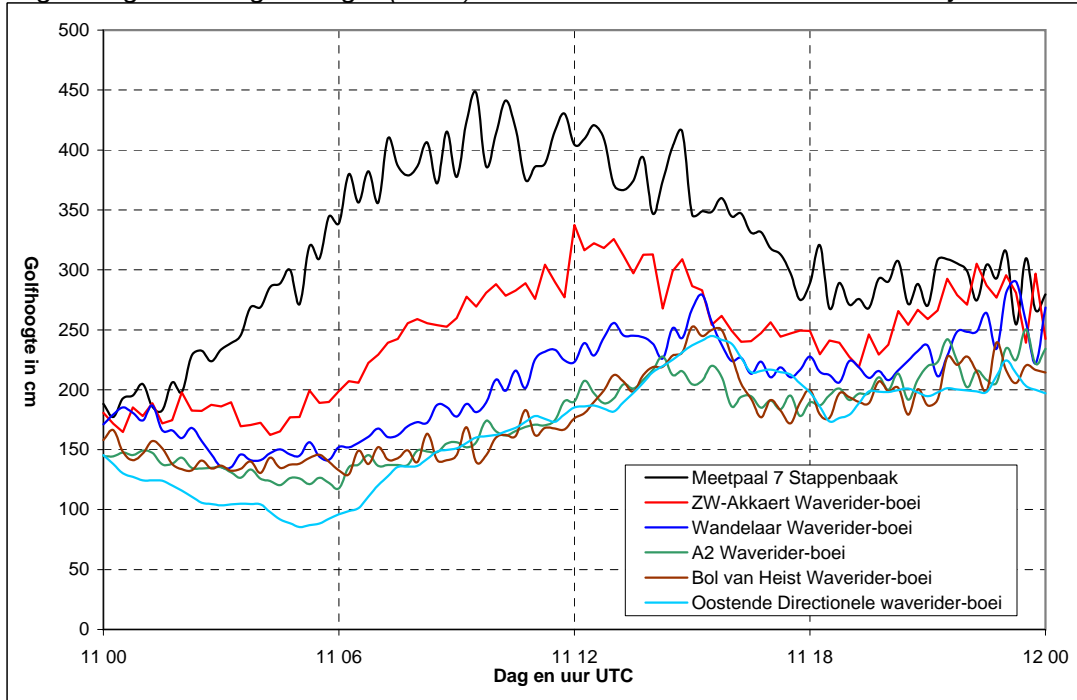


Fig 6 : 1% hoogste golven (in cm)

11 januari 2007

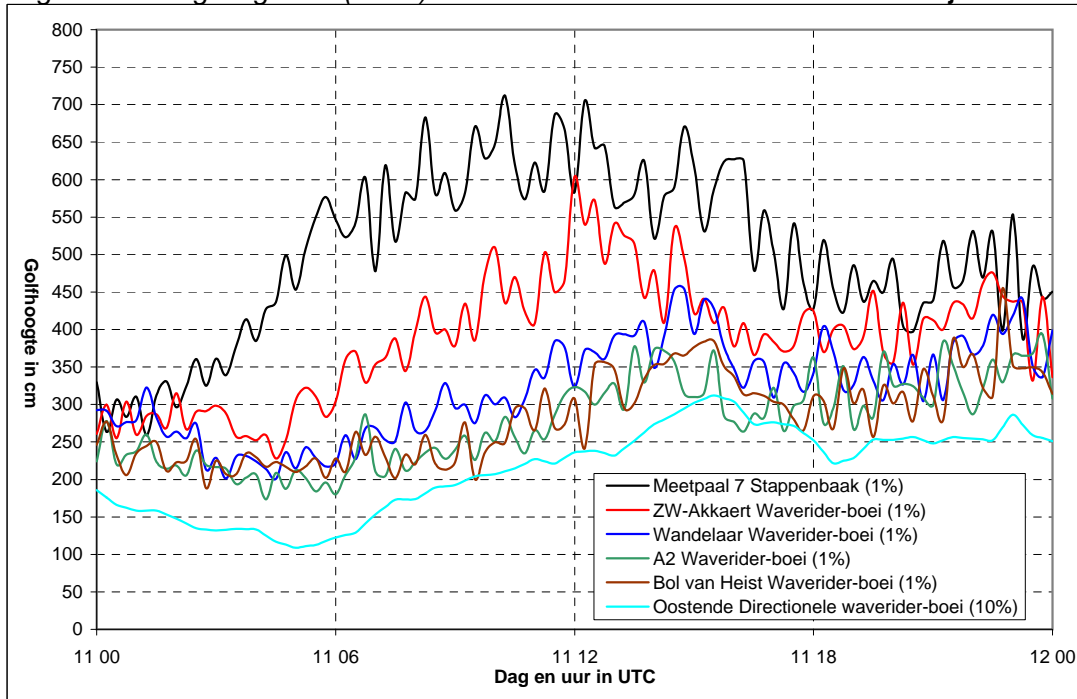


Fig 7 : Harmonisch peil, reëel peil, opzet Oostende (in cm)

11 januari 2007

